

建築面積	92.54	□
床面積		
1階	67.90	□
2階	83.63	□
3階	70.38	□
T o	221.91	□ (67.17坪)

※車庫部分含まず

031 D-1 Design: Mikiyo Monya

TITLE



存在感あふれる外観と、シンプルなプランを同時に実現した、3階建て住宅

TYPE

3階建/単世帯

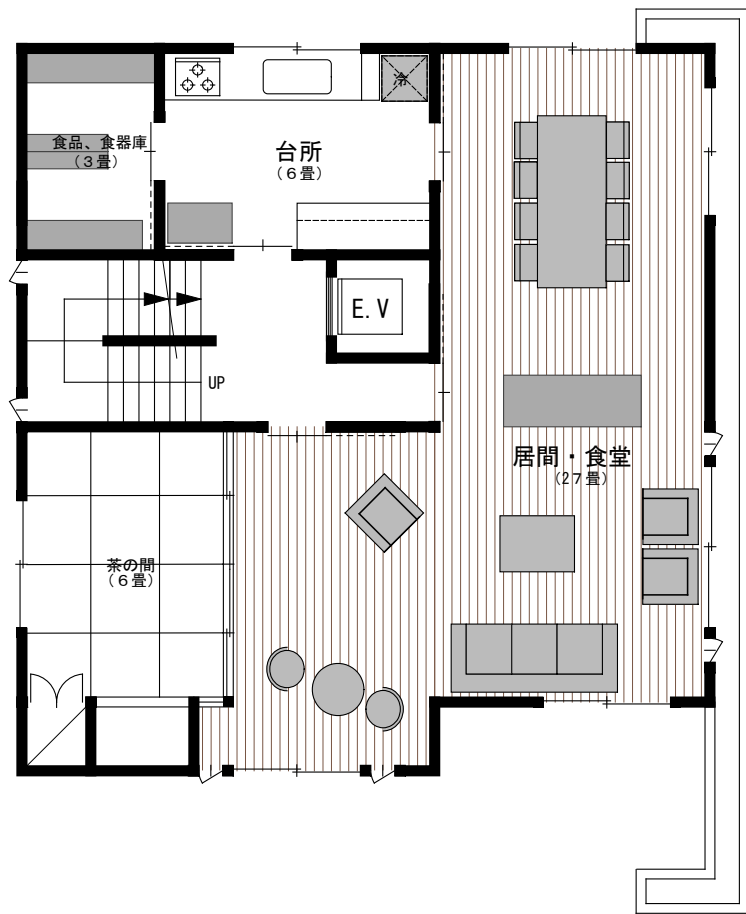
DRAWING

1階平面図

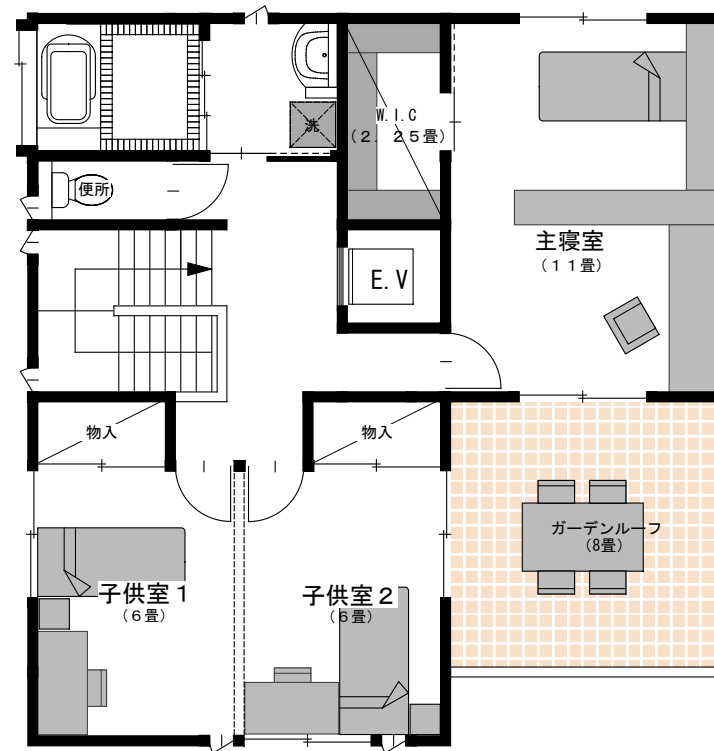
SCALE

S=1:100

DATE
2002.01



2階平面図



3階平面図

031 D-2 Design: Mikiō Mōnya

TITLE

存在感あふれる外観と、シンプルなプランを同時に実現した、3階建て住宅

TYPE

3階建/単世帯

DRAWING

2, 3階平面図

SCALE

S=1:100

DATE

2002.01



東立面図
(公道側)

南立面図
(庭園側)

031 D-3 Design: Mikiyo Monya

TITLE



存在感あふれる外観と、シンプルなプランを同時に実現した、3階建て住宅

TYPE

3階建/単世帯

DRAWING

立面図

SCALE

S=1:100

DATE

2002.01