

INTEGRITY

伊勢展示場

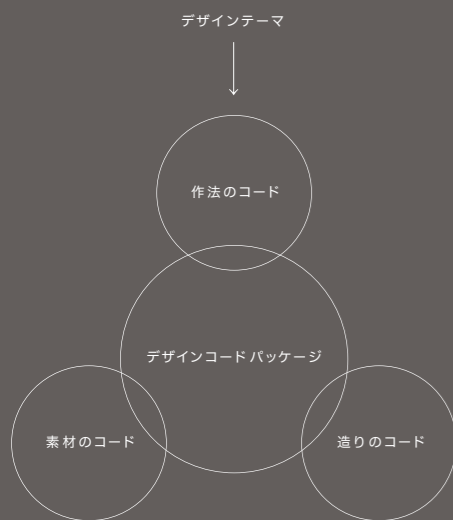
住宅デザインは、ひとつ上のクオリティへ。

これまでにミサワホームが蓄積してきた豊富なノウハウを凝縮した「デザインコードパッケージ」でつくる、新発想のデザイナーズ住宅。

1棟限定で設計する従来のデザイナーズ住宅とは違い、美しいデザインをつくる手法をパッケージ化することで、コストを抑えながら、デザインにこだわった住まいを建てることができます。

建てたあとも、充実のアフターサービス・メンテナンスで、長期にわたりサポート。

高性能・高品質な、すぐれたデザインの住まいで、自分らしい暮らしをいつまでも楽しむ、「INTEGRITY」が、住宅デザインのクオリティをまたひとつ高めていきます。



MANNER CODE 「作法のコード」

建物そのものの美しさばかりでなく、周囲のまちなみにまで美しさを提供する、理想的なファサードデザインのベースとなるのが「作法のコード」です。フォルムやボリューム感、バランスなどの大きなルールを決めています。

MATERIAL CODE 「素材のコード」

外観デザインを洗練させ、豊かな表情を添えるのに最適な素材を選択するための決めごとが「素材のコード」です。ファサードの質感や色合いなどを、商品ごとに設定されたデザインテーマや作法のコードの内容に合わせて選びます。

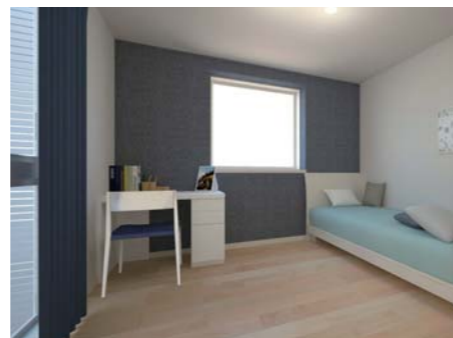
DETAIL CODE 「造りのコード」

機能・性能を確保しつつも、アイテムや部材など、ディテールの美しさを追求することが「造りのコード」です。デザインはもとより、機能や品質まで妥協することなく仕上げていきます。

これまでにミサワホームが蓄積してきた豊富なノウハウを凝縮した「デザインコードパッケージ」でつくる、新発想のデザイナーズ住宅。



6 キッチン
家族に目が行き届くオープンキッチン



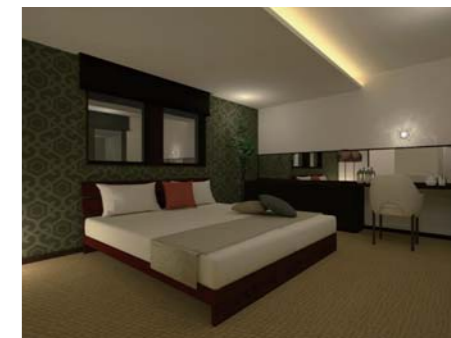
7 子供室
中庭から光と風を効果的に採り込むことができます



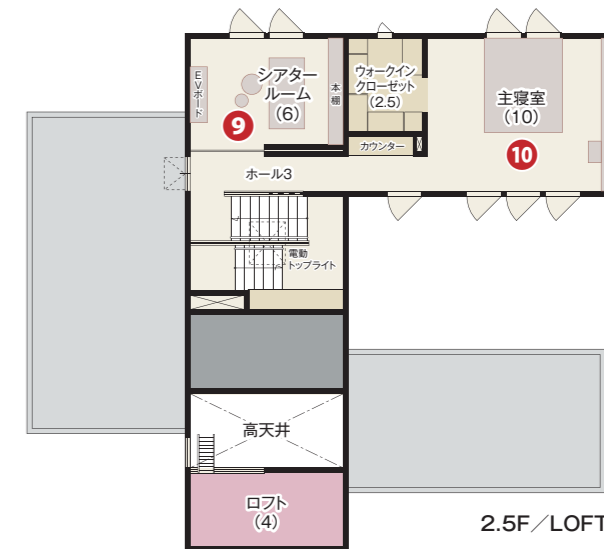
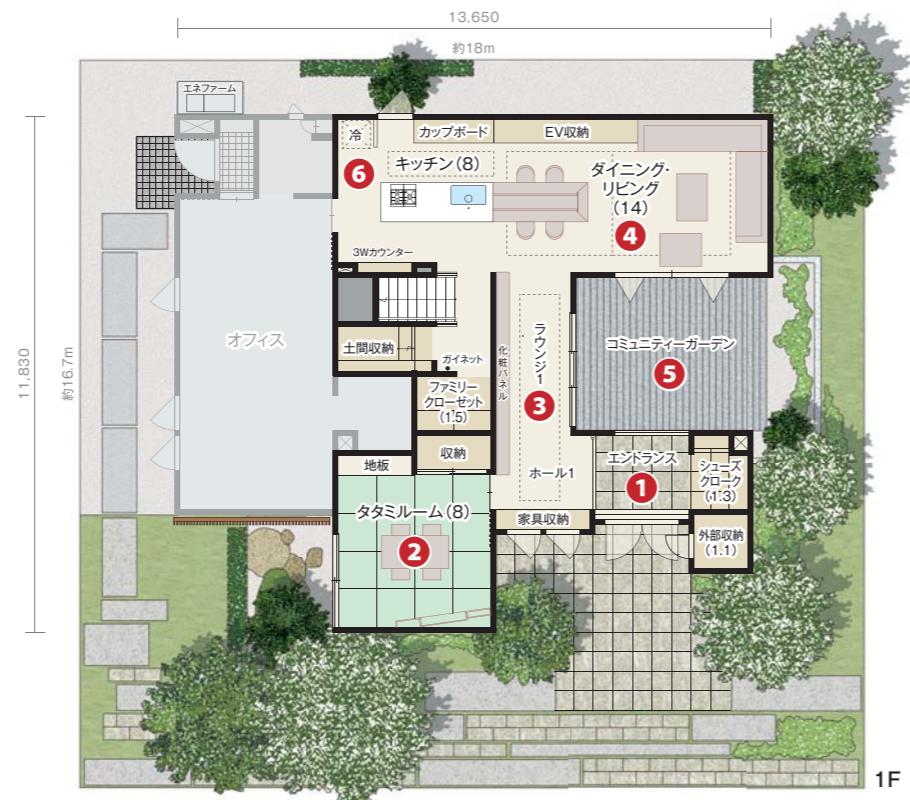
8 蔵
大容量収納ですっきり美しい暮らしを可能にします



9 シアタールーム
見通しがよく心地よく過ごせます



10 主寝室
まちに閉じ、中庭に開かれたプライベート空間

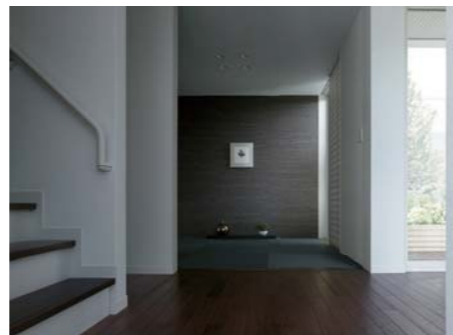


[全体] ●延床面積/230.51㎡(69.72坪) ●1階床面積/118.93㎡(35.97坪) ●2階床面積/111.58㎡(33.75坪)
[展示場部分] ●延床面積/172.11㎡(52.06坪) ●1階床面積/ 87.02㎡(26.32坪) ●2階床面積/ 85.09㎡(25.73坪)
●蔵面積/13.24㎡(4.00坪) ●ロフト面積/6.62㎡(2.00坪) ※蔵・ロフトは延床面積に含まれません。

1 エントランス
近隣の人びととの気軽な交流が生まれます



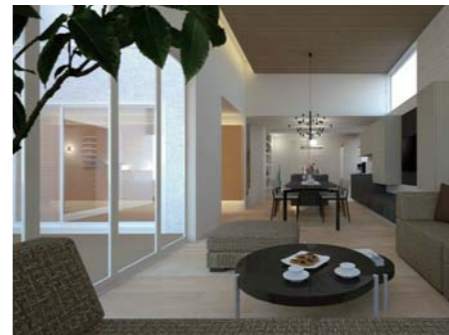
2 和室
あらまってお客さまをお迎えする、おもてなし空間



3 ラウンジ
全開口ラッシュを開くことで中庭と一体化する空間



4 LDK
中庭とつなげてフレキシブルに活用できます



5 コミュニティガーデン
人びとが集い、交流する中庭



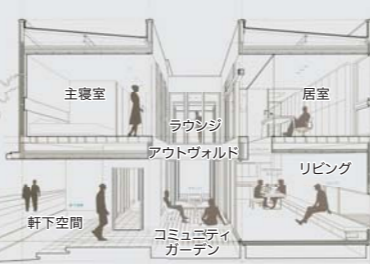
SQUARE in SQUARE

住む人がいつでも安心してくつろげる空間であるために、外へ閉じた設計でプライバシーを守りながらも、人と自然には開かれ、家族や地域社会との豊かな交流を育むための工夫が必要です。この相反する条件を満たしながら、ひとつの美しいカタチとしてデザインするためのテーマが「SQUARE in SQUARE」。ファザードと内部空間の2つSQUAREにより実現します。



美しいSQUARE (四角形)ファザード。

空をシャープに切り取るフラットルーフによって、SQUAREフォルムを構成。上下階をくっきりと切り分ける連続底や、縦に伸びるSQUARE壁面で、水平・垂直ラインを強調しています。正面に開口を設けないことで、四角形の壁面をはっきりと見え、より印象づけられるようデザインしています。



つながりを深める“SQUARE = 広場”。

左右の屋内空間と、中央の中庭の3つの層に分かれた構造。すべての居室が独立しながらも、中庭に向かって開いていることで、各空間がつながり、ひとつの空間になります。また、中庭から採り込んだ光や風が、家のすみずみまで行き渡る設計。豊かなコミュニケーションを生む、居心地のよい空間デザインです。



グラデーションゾーニング
エントランスから家の中をぐるっとめぐり、2階の一番奥の主寝室に。奥に行くにつれプライベート性が高まる設計です。