

平成19年5月24日

各 位

会 社 名 ミサワホームホールディングス株式会社
代表者名 代 表 取 締 役 水 谷 和 生
(コード番号 1722 東証・大証・名証第1部)
問合せ先 広 報 部 長 中 村 孝
(TEL.03-3349-8088)

合併契約書締結に関するお知らせ

当社は、本年5月11日に公表いたしました当社の100%子会社であるミサワホーム株式会社との合併基本方針に基づき、本日開催の取締役会を経て、下記の通りミサワホーム株式会社との間で合併契約書を締結いたしましたので、お知らせいたします。

記

1. 合併の目的

平成15年8月の当社設立以来、ミサワホームグループの持株会社として当社が担ってきた、グループ再編の推進、資産内容の健全化、有利子負債の削減、選択と集中の加速などの役割は所期の目的を達成できたと判断しております。

当社グループの残された課題であるコア事業の住宅関連事業の営業基盤強化とガバナンス機能強化にグループ一体となって取り組む為には、経営体制の簡素化を図り、効率的且つ迅速な意思決定を実現するミサワホーム株式会社との合併が最適であると判断し、本年10月1日をもってミサワホーム株式会社との合併を行います。

2. 合併の要旨

(1) 合併の日程

合併契約書承認取締役会	平成19年5月24日
合併契約書締結	平成19年5月24日
合併契約承認株主総会	開催いたしません
合併効力発生日	平成19年10月1日(予定)

(注) 本合併は簡易合併であり、会社法第796条3項の規定に基づき、当社においては株主総会の承認を得ることなく行います。

(2) 合併方式

当社を存続会社とする吸収合併方式で、ミサワホーム株式会社は解散します。

なお、当社はミサワホーム株式会社の発行済株式全部を所有しているため、合併に際しては新株式の発行及び金銭等の交付は行いません。

(3) 消滅会社の新株予約権及び新株予約権付社債に関する取扱い

ミサワホーム株式会社は、新株予約権及び新株予約権付社債を発行していません。

3. 合併当事会社の概要（平成19年3月31日現在）

(1) 商号	ミサワホームホールディングス株式会社 (存続会社)	ミサワホーム株式会社 (消滅会社)
(2) 事業内容	グループ経営の企画・管理	工業化住宅の開発・製造
(3) 設立年月日	平成15年8月1日	昭和42年10月1日
(4) 本店所在地	東京都新宿区西新宿二丁目4番1号	東京都杉並区高井戸東二丁目4番5号
(5) 代表者の役職・氏名	代表取締役 水谷和生	代表取締役 佐藤春夫
(6) 資本金	23,412百万円	24,000百万円
(7) 発行済株式数	普通株式 38,738,914株 第三回B種優先株式 333,328株 第四回B種優先株式 4,166,600株 第一回C種優先株式 3,333,333株	普通株式 376,831,257株 第一回優先株式 58,333,000株
(8) 純資産	26,946百万円 (連結)	16,151百万円 (単体)
(9) 総資産	235,135百万円 (連結)	110,223百万円 (単体)
(10) 決算期	3月31日	3月31日
(11) 大株主及び持株比率	N P F - M G 投資事業有限責任組合 14.4% トヨタ自動車株式会社 13.4% あいおい損害保険株式会社 6.3%	ミサワホームホールディングス株式会社 100%

4. 合併後の状況

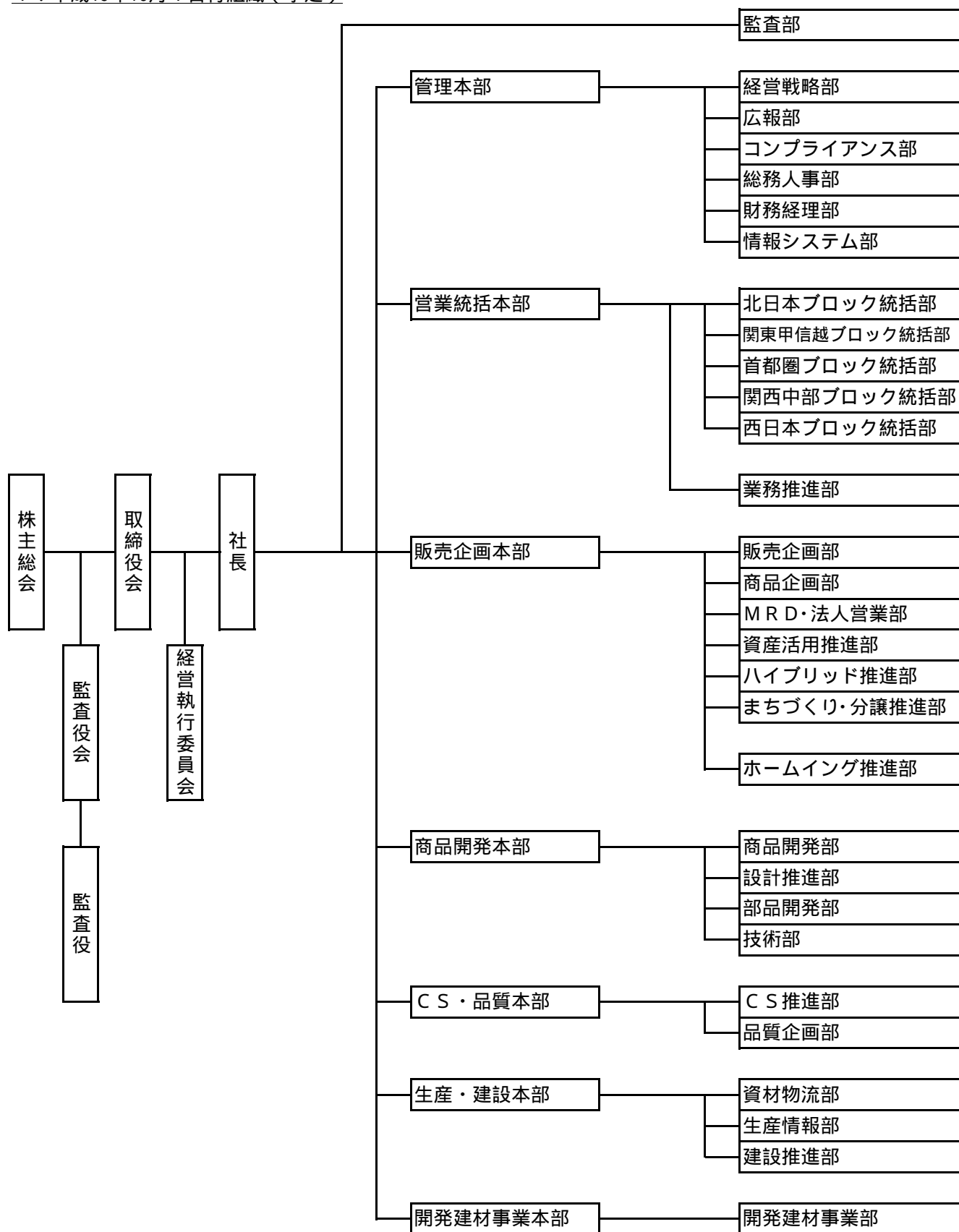
- (1) 商号 ミサワホーム株式会社 (英文名称 : Misawa Homes Co., Ltd.)
(注) 合併効力発生日に商号変更することを予定しております。
- (2) 事業内容 工業化住宅の開発・製造
- (3) 本店所在地 東京都新宿区西新宿二丁目4番1号
(現ミサワホームホールディングス株式会社本店所在地)
- (4) 代表者の役職・氏名 代表取締役 水谷和生
(注) 今後開催される当社の定時株主総会および当社の取締役会の承認を前提とします。
- (5) 合併後の経営体制 別紙のとおりです。
- (6) 資本金 23,412百万円 (合併により増加する資本金はありません。)
- (6) 決算期 3月31日
- (7) 合併による業績への影響の見通し

ミサワホーム株式会社は当社の連結子会社であり、合併による当社の連結業績への影響はありません。
なお、単体業績への影響については、当社は純粋持株会社から事業持株会社に移行するため、ミサワホーム株式会社の住宅販売会社に対する工業化住宅の部材販売が主な営業収益となります。

以上

(別紙)

1.平成19年10月1日付組織(予定)



*合併に伴い本部制を採用する予定です。なお、部門名称等については変更となる場合がございます。

2. 合併後の執行体制（予定）

（1）取締役・監査役

代表取締役 社長執行役員	水谷 和生	経営全般
代表取締役 専務執行役員	中神 正博	経営全般補佐 兼 管理全般 兼 管理本部長
取締役 専務執行役員	佐藤 春夫	商品開発、CS・品質、生産・建設、開発建材全般
取締役 専務執行役員	竹中 宣雄	営業全般 兼 営業統括本部長 兼 首都圏ブロック統括部長
取締役 常務執行役員	東海 健生	生産・建設本部長 兼 販売企画本部副本部長 （MRD・法人営業担当）
取締役 常務執行役員	西平 均	販売企画本部長 兼 営業統括本部副本部長 （関東甲信越ブロック担当） 兼 関東甲信越ブロック統括部長
取締役 執行役員	多賀 道正	営業統括本部副本部長 兼 販売企画本部副本部長
取締役 執行役員	田中 博臣	管理本部副本部長 兼 経営戦略部長
取締役（非常勤）	立花 貞司	（社外取締役）
取締役（非常勤）	宮脇 保夫	（社外取締役）
常勤監査役	宮森 正和	（社外監査役）
常勤監査役	児玉 隆行	
常勤監査役	加藤 輝昭	（社外監査役）
常勤監査役	酒井 征二	
監査役（非常勤）	守谷 俊太郎	（社外監査役）
監査役（非常勤）	依藤 司	（社外監査役）

(2) 執行役員

常務執行役員	土井 邦良	(ミサワホーム中国会長)	営業統括本部副本部長 (西日本ブロック担当) 兼 西日本ブロック統括部長
常務執行役員	宮川 公策	(ミサワホーム近畿社長)	営業統括本部副本部長 (関西中部ブロック担当) 兼 関西中部ブロック統括部長
常務執行役員	上野 彰一	商品開発本部長	
常務執行役員	若月 恵治	C S ・品質本部長	兼 開発建材事業本部長
執行役員	赤松 哲男	管理本部	財務経理部長
執行役員	碓井 博己	管理本部	総務人事部長
執行役員	平田 俊次	商品開発本部	副本部長 (技術担当)
執行役員	下村 秀樹	営業統括本部	北日本ブロック統括部長
執行役員	渡辺 一広	C S ・品質本部	副本部長 (C S 推進担当) 兼 販売企画本部 ホームイング推進部長
執行役員	阪口 博司	監査部長	
執行役員	鈴木 克幸	販売企画本部	資産活用推進部長
執行役員	作尾 徹也	販売企画本部	商品企画部長 兼 まちづくり・分譲推進部長
執行役員	道官 陽一郎	生産・建設本部	副本部長

* 上記取締役および監査役につきましては、本年6月28日に予定されております当社株主総会において承認されることを条件といたします。

* 担当業務予定については、今後変更となる場合がございます。

以 上