

# INFORMATION RELEASE

ミサワホーム株式会社 〒163-0833 東京都新宿区西新宿 2-4-1 Tel.03(3349)8088 (広報直通)

2015年7月1日

耐震木造住宅「MJ Wood」初の賃貸住宅商品

 ALBIO MAISON  
エムジェイウッド アルビオメゾン



外観イメージ

- 耐震木造住宅 MJ Wood ブランドとして初めての賃貸住宅商品
- 戸建住宅で培った MJ Wood のデザイン思想や設計ノウハウを応用
- 女性目線の設備や防犯提案で差別化し、オーナーの経営をサポート
- ブランドの特長を活かした商品展開で賃貸住宅事業を強化

ミサワホーム株式会社（代表取締役社長執行役員 竹中宣雄）は、耐震木造住宅 MJ Wood（エムジェイウッド）ブランドとして初めての賃貸住宅商品「ALBIO MAISON（アルビオメゾン）」を、本日より全国（沖縄県を除く）で販売を開始します。

ミサワホームが手がける戸建住宅ブランドの1つとして2009年に本格的にスタートした MJ Wood は、グッドデザイン賞を受賞<sup>※</sup>しているデザイン性の高さをはじめコストパフォーマンスや敷地対応力の高さなどが評価され、年間販売数が1,000棟を超えるまでに成長しています。昨年から MJ Wood で建築する一定規模の分譲地を「ALBIO COURT（アルビオコート）」という名称でブランド展開し、デザインや素材感を分譲地全体で統一して良好な景観を形成することなどによって、さらなる住まいの付加価値向上に取り組んでいます。

一方で、2015年1月に実施された相続税法改正の影響などにより賃貸住宅の建築ニーズが堅調な中、MJ Wood による賃貸住宅の建築ニーズも高まっています、これを受けて、このたび、戸建住宅で培ったデザイン思想や設計ノウハウを活かした MJ Wood ブランド初の賃貸住宅商品「ALBIO MAISON」を開発しました。

「ALBIO MAISON」は、建物デザインや設計、住宅設備に加え、防犯にも女性の目線に立った提案を多数盛り込んでいる点が特長で、特に安全・安心や快適性などを重視する単身女性や子育て中の共働きの女性に満足してもらえるように工夫しています。

建物外観は、「ALBIO COURT」ブランド第一弾の分譲地である「ALBIO COURT 一橋学園」で提案したオレンジ系の瓦屋根や白を基調とした外壁、窓枠に設けた飾り格子などを採用し、自然で温もりを感じられる南欧風デザインとしています。また、プランニングや設備については、女性が住まいに求めるポイントを「子育て」「仕事」「収納」「防犯」という4つの視点から分析し、「33項目の知恵と工夫」として整理することによって、女性が安全・安心、快適に長く住み続けられるような賃貸住宅を提案しています。

ミサワホームでは、入居者に選ばれる賃貸住宅の設計・施工、入居者募集や管理、住まいのメンテナンスやリフォームまで、賃貸住宅のオーナー向けサポートも充実しています。当社グループのミサワホーム不動産株式会社（本社 東京都新宿区／代表取締役社長執行役員 高橋敏夫）が中心となって、入居者募集や賃貸管理のほか、空室対策や建物・設備の修繕などについて専門的なノウハウで対応します。そのほか、設備のトラブル時などに入居者からの電話を受け付ける「24時間コールセンター」や定期巡回清掃、保証人代行システムサービスなども用意し、長期安定経営をサポートします。

「ALBIO MAISON」は重層タイプとメゾネットタイプを用意した自由設計商品で、単身女性や子育て中の共働きの女性に選ばれる提案で周辺物件との差別化を図り、年間100棟の販売を目指します。

※MJ Woodの商品として2009年度に「Season j」、2013年度に「Season n」が受賞

## ■ 女性が住まいに求める「33項目の知恵と工夫」

毎日の家事や子育て、収納方法、防犯対策など、暮らしの中で感じるさまざまな悩みや不満を解消するために、「ALBIO MAISON」では「子育て」「仕事」「収納」「防犯」の4つの視点から女性が住まいに求める33項目の知恵と工夫を提案しています。さらに、家族構成や暮らし方の変化にも柔軟に対応できるようなプランニングとすることで、長期にわたって住み続けたいくなる賃貸住宅を目指しました。

### 「子育て」視点

子育てに忙しい女性の暮らしをサポートする空間を目指しました。間仕切りを開ければリビングと洋室を一体的に利用できるL字型ゾーニングを提案。子どもが小さい時期は間仕切りを開けて様子が見守れるキッズコーナーとして、小学生になれば間仕切りをして子ども部屋として使用するなど、暮らし方や家族の成長にも柔軟に対応することが可能です。さらに、家族のコミュニケーションが取りやすい対面キッチンや、天候や洋服に合わせて使い分けられるよう、屋根があり雨が入りにくいインナーバルコニーと室内物干し、浴室乾燥機の3ヵ所の物干しスペースを用意しています。



### 「仕事」視点

働く女性のために時短とくつろぎを両立する工夫を盛り込みました。行き止まりのないサーキュレーションプランや、洗髪シャワー付き洗面台、身だしなみチェックが可能な玄関姿見などで朝のスムーズな身支度をサポート。留守時にも荷物が受け取れる宅配ボックスや、雨の日の出入り時にも濡れにくい出幅約1.5mのゆとりある庇のある玄関ポーチなども提案しています。帰宅後は広い洗面室と1坪タイプのバスユニットでくつろぎの空間を演出します。



ゆとりのある玄関ポーチ



1坪タイプのバスユニット

## 「収納」視点

充実した収納量と、しまいやすく取り出しやすい適材適所の収納によって、すっきりとした暮らしを提案しています。玄関収納は4つに区分けし、用途別に「アウトドア収納」、「シューズクロゼット」、「コートがしまえる「お帰り・お出かけ収納」、扉がなく飾り棚としても使える「オープン収納」を設けました。リビングやキッチン、洗面所、トイレなど部屋ごとにも収納を確保したほか、階段下や小屋裏といったデッドスペースにも大型収納を提案しています。



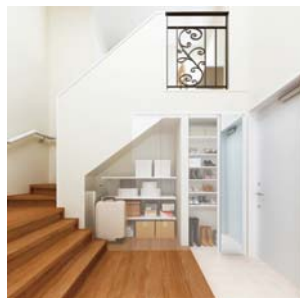
4つに区分けした玄関収納



リビング収納



ランドリー収納



階段下収納 ※2階住戸のみ

## 「防犯」視点

一人暮らし世帯や留守がちな共働き世帯も安心して暮らせるように、人感センサー付き照明や敷砂利、生垣、剣先フェンスといった仕様・設備や、居住者が自然に集まるコミュニティポーチなど、不審者が近づきにくい外構面での工夫を提案しています。また、侵入されにくい工夫として録画機能付きカメラインターホンや玄関電子錠を採用。オプションでオートロックにも対応が可能です。さらに、セントラル警備保障が提供する賃貸住宅専用のセキュリティシステムを導入しており、万が一侵入された場合にも速やかな警備対応を受けられ安心です。

### ■ 商品概要

商 品 名 : ALBIO MAISON (アルビオメゾン)

構造・工法 : 木造軸組工法

設 計 : 自由設計

発 売 日 : 2015年7月1日

販売エリア : 全国(沖縄県を除く)

専用サイト : <http://www.misawa.co.jp/mj-wood/syouhin00/albiomaison/cont01.html>

※販売価格は、販売地域・間取り・仕様などによって異なります。詳しくはお近くのミサワホームにご確認ください。

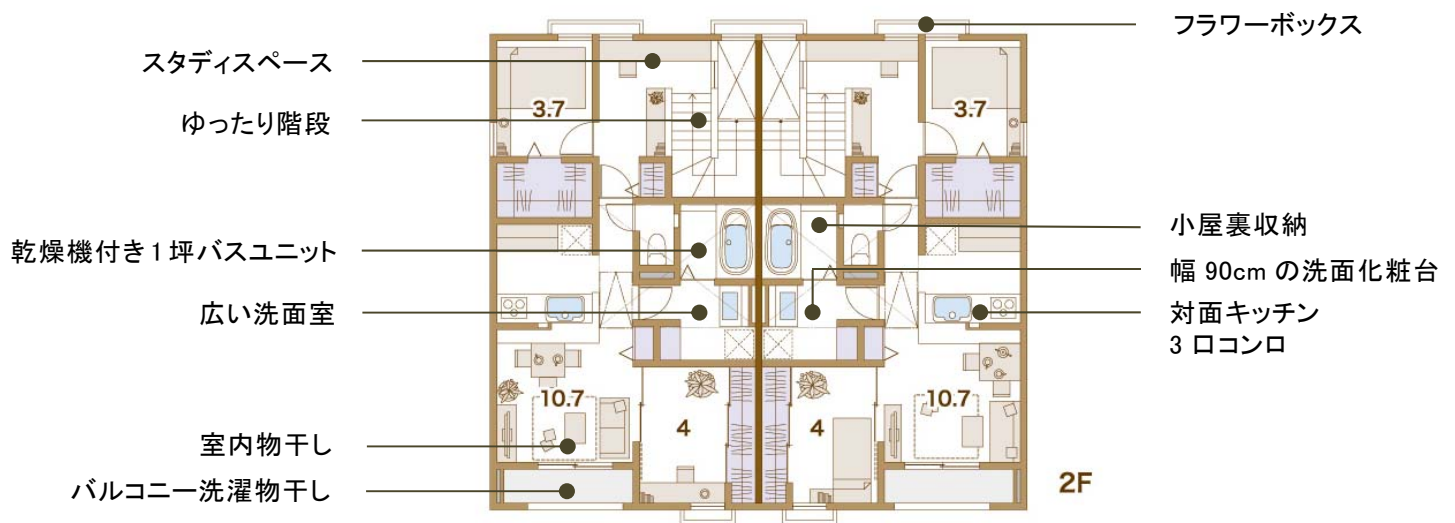
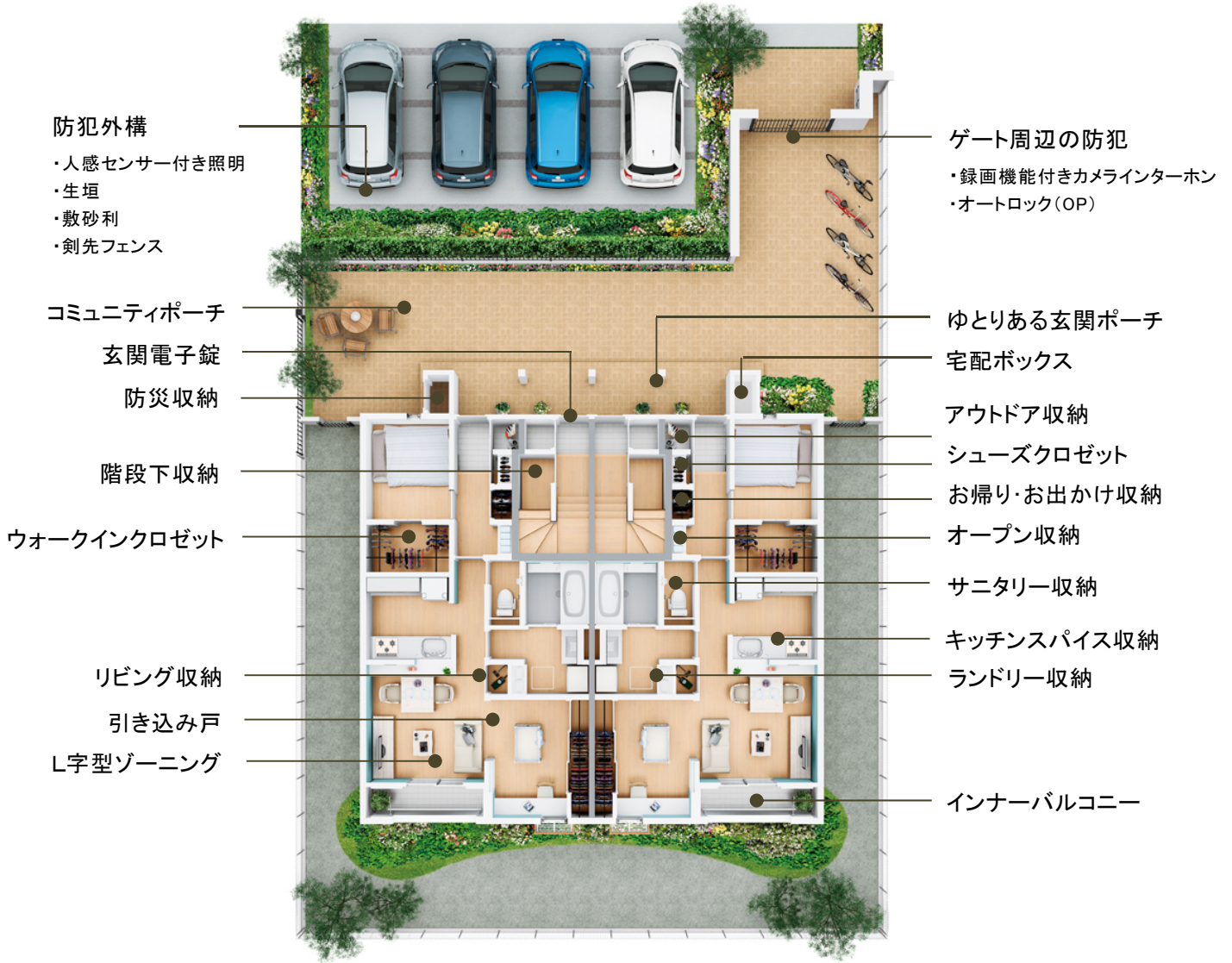
以 上

\*この件に関するお問い合わせ先\*

ミサワホーム(株) 経営企画部 コーポレートコミュニケーション課 中田義規 宮田智

TEL : 03-3349-8088 / FAX : 03-5381-7838 MAIL : [Satoshi.Miyata@home.misawa.co.jp](mailto:Satoshi.Miyata@home.misawa.co.jp)

【参考資料：建物タイプ JN-1/2LDK 重層タイプ】



建築面積 133 m<sup>2</sup> / 延床面積 245 m<sup>2</sup> / 1階世帯専有面積 54 m<sup>2</sup> / 2階世帯占有面積 67 m<sup>2</sup>