

# INFORMATION RELEASE

ミサワホーム株式会社 〒163-0833 東京都新宿区西新宿 2-4-1 Tel.03(3349)8088 (広報直通)

2017年10月24日

ミサワホームのまちづくり事業において

## 3つのブランドを展開

- 「明日を楽しく」「明日を元気に」の思いを込めたまちづくり事業において積極的に使用
- 「ASMACHI」「ASMACHI MAISON」「ASPRIME」の3つのブランドを用途に応じて展開
- 今後とも未来志向で地域に貢献するまちづくり事業を推進し、同ブランドの積極展開を図る

ミサワホーム株式会社（代表取締役社長執行役員 磯貝匡志）は、推進を図るまちづくり事業において、自社で開発し保有する複合商業施設や賃貸住宅などを対象に3つのブランド名を新設し、今後、用途に応じて展開を図ります。

ミサワホームは、今年度から始まった中期経営計画（2017年度から2019年度）において、オフィスビルやマンションをはじめ、医療・介護・子育て支援を中心に社会的課題の解決に向けた複合開発や地域の高齢化に対応したコンパクトシティ型の不動産開発など、未来を見据えたまちづくり事業に取り組んでいます。また、ストック活用の推進に向け、既存建物の耐震性や耐用年数を大幅に向上させて、新しい建物として再生を図る青木茂氏<sup>※1</sup>提唱のリファイニング建築<sup>※2</sup>への取り組みも強化しています。

そのような中、ミサワホームが「明日を楽しく、明日を元気に」などの思いを込め、地域の課題解決へ向けて開発を進める未来志向のまちづくりを一層訴求するため、「明日」や「未来」をイメージさせる「AS（アス）」の文字を使用したブランド名を新設しました。このたび新設したブランド名は以下の3つです。

- ・ **ASMACHI**（アスマチ） ミサワホームが開発・保有し、複数の機能を持つ多世代が集う複合商業施設に使用します。第一弾は、千葉県浦安市において建設中です。
- ・ **ASMACHI MAISON**（アスマチ メゾン） 複合商業施設 ASMACHI の中にあり、複合のメリットを享受できる賃貸住宅に使用します。第一弾は、千葉県浦安市において建設中の複合商業施設内にある賃貸住宅（3階から6階）になります。
- ・ **ASPRIME**（アスプライム） ミサワホームが保有する賃貸住宅に使用します。第一弾は、東京都渋谷区初台においてリファイニング建築により今月竣工する予定の「ASPRIME 初台」です。

ミサワホームは、地域住民にとって利便性の高い複合商業施設やストックの有効活用を図る賃貸住宅の建設などにより、同ブランドを積極的に展開していきます。そして、これからも社会構造の変化に対応した未来志向のまちづくりに取り組み、地域の課題解決をサポートできる企業を目指します。

※1 （株）青木茂建築工房 代表取締役。ミサワホーム（株）と（株）青木茂建築工房は2015年に業務提携を締結。

※2 太平洋セメント（株）、（株）青木茂建築工房の登録商標。

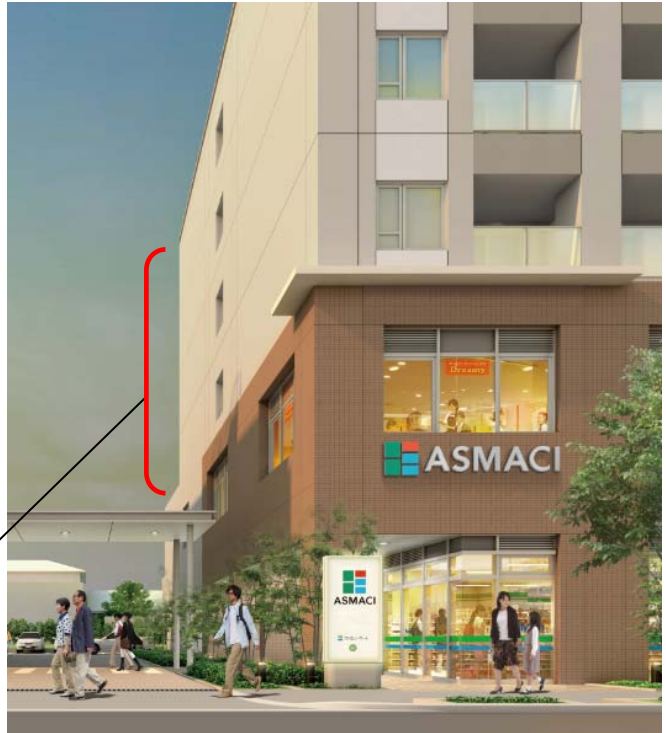
## ■ブランド名とロゴの由来



シンボルマークは「明日」の漢字「明」を四角形の組み合わせでデザイン。グリーンは地域を、赤は希望や賑わいを、ブルーは健康や癒しをイメージし、四角の集合で複数の機能が連携することや、多世代交流、地域と住民が集い寄り添っていることを表現。

## ASMACI MAISON

「ASMACI」という複合施設の中の住まいであることを印象づけ、一体感を表現。



「ASMACI 浦安」(仮称) の使用例

## ASPRIME

「AS (明日、未来志向)」と「PRIME (最良の)」を組み合わせ、将来にわたって、最高・最良を目指した住まいを表現。



「ASPRIME 初台」完成予想図

以上

\*この件に関する問い合わせ先\*

ミサワホーム(株) 経営企画部 コーポレートコミュニケーション課 中田義規 奥本博之

TEL:03-3349-8088/FAX:03-5381-7838

E-mail:Hiroyuki\_Okumoto@home.misawa.co.jp