

INFORMATION RELEASE

ミサワホーム株式会社 〒163-0833 東京都新宿区西新宿 2-4-1 Tel. 03(3349)8088 (広報直通)

2019年10月7日

わたしに調和する、豊かなデザイン。

CENTURY Stylepro スタイルプロ



商品外観（左：4層2階建タイプ／右：1.5層の平屋タイプ）

- 企画商品から「Stylepro」へ、木質系工業化住宅の最上位ブランド「CENTURY」で展開
- 令和時代、より多様化する暮らしのニーズに対し“こころ豊かな暮らし”を届ける2タイプの新商品
- 11のフィールドメニュー×6つのインテリアスタイル×全10プランであなたのこだわりを実現
- 業界最高水準の建物性能を実現するセンチュリーモノコック構法でZEHやLCCM^{*1}を推進
- 住まいだけでなく、気候情報と連動した庭のIoTサービスを新規採用

ミサワホーム株式会社（代表取締役社長執行役員 磯貝匡志）は、木質系工業化住宅の最上位ブランド「CENTURY」における初めての企画タイプ商品として「CENTURY Stylepro」をラインアップに加え、10月12日（土）に全国（北海道・沖縄県を除く）にて、4層2階建と1.5層の平屋の2タイプを発売します。

ミサワホームは1976年に発売し、ベストセラー商品となった「ミサワホームO型」を皮切りに、プロが考えた完成度の高い間取りに加え、暮らし方や空間構成、デザインなど新たな提案を盛り込みパッケージ化した住宅を「企画住宅」と名付け、数多くのお客様に提供してきました。

新たな時代「令和」は、人生100年時代。健康寿命の延伸に加え、働き方改革や5Gなどの通信網、モビリティ等の進化により、一人ひとりの余暇時間が増えることが期待されています。また、社会が成熟し、ライフスタイルや価値観の多様化が進んだことで、自己らしさの実現がより高度なものに変化しています。そうした時代や住まい手のニーズに合わせ、自分らしいライフスタイル（Style）を感性豊かに楽しむための提案（Proposal）を数多く盛り込んだ企画タイプ商品として「Stylepro」を開発しました。

「CENTURY Stylepro」は、業界最高水準の建物性能を有するセンチュリーモノコック構法を用いた「CENTURY」ブランドにおける初めての企画タイプ商品です。30～40代の共働きファミリーに向けて、「わたしに調和する、豊かなデザイン。」をコンセプトに、暮らしのこだわりを実現する11のフィールドメニュー、6つのインテリアスタイル、2タイプ10プラン（1.5層の平屋・4層2階建て各5プラン）の組み合わせにより、お客様一人ひとりの理想の住まいを実現します。

■ “自分らしい時間”を豊かにデザイン

住まいの中心となる1階のパブリックスペースは、最高約3mの高天井×幅約4.5mの大開口、最大26帖の広々とした大空間です。大勢のゲストを招き、リビングだけでなく、庭とのつながりを活かしたおもてなし空間とする「アウトリビングスタイル」や、ひとりや家族で映画鑑賞を楽しむ「シアタールームスタイル」などの様々なフィールドメニューの中から、自分らしく生き生きとした豊かな暮らしを実現する空間「シーズンリビング」として提案しています。

■ “ひとり&つながり”を豊かにデザイン

一人ひとりの時間もつながりも大切にしながら、心地よく暮らせる工夫として、パーソナルスペースを確保しやすく設計したシーズンリビングや、つかず離れずの距離感を立体的に取り入れたスキップフロア設計による書斎やホームコモンズ空間^{※2}に加え、家族で家事シェアができるキッチン（RDキッチン）や家事効率を考えた水回り動線、入浴前後の時間を自分らしく楽しむバスコートなどを提案しています。

■ “みんなの未来”を豊かにデザイン

南極昭和基地の建物に採用されているものと同じ120mm厚の木質パネルを用いた高断熱・高气密のセンチュリーモノコック構法や、異なる勾配の屋根の組み合わせにより太陽光発電システムの搭載量を増加させる屋根形状「ECOフォルム」により、標準仕様でZEHに対応します。また、LCCMにも対応可能なため、地球環境へ配慮するクリーンな暮らしが実現できます。さらに、大開口・大空間を実現しながら、高い耐震性能を実現する同構法に、住まいの防災・減災デザイン「MISAWA-LCP」^{ミサワエルシィンビー}提案を加えることで、激甚化する自然災害から家族と住まいを守ります。

ミサワホームは、センチュリーモノコック構法を採用した新たな企画タイプ商品「CENTURY Stylepro」を提案することで、一人ひとりの多様なニーズに応え、安全・安心な住まいと豊かな暮らしを提供していきます。

※1：ライフサイクルカーボンマイナス住宅の略称。建設時・運用時・廃棄時において、できるだけ省CO2に取り組み、さらに太陽光発電などを利用した再生可能エネルギーの創出により、住宅建設時のCO2排出量も含め、ライフサイクル全体でのCO2収支をマイナスにする住宅。

※2：子どもの年齢に応じて学び環境がステップアップする“学び空間”のご提案。

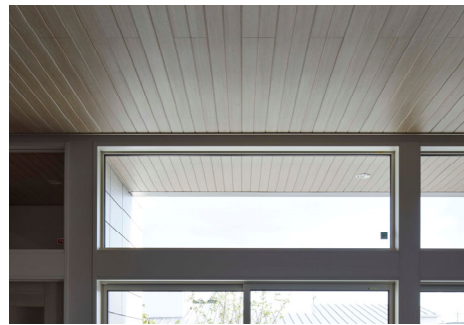
■商品特長

・高天井、大開口の大空間がもたらす豊かな「シーズンリビング」空間

家族が集うLDKは、従来のあり方に収まらず、より自由に活用し、自分らしい暮らしが実現できる空間「シーズンリビング」として新提案しています。センチュリーモノコック構法による大空間を最大限に生かすため、高天井空間を広げ、開放感のある豊かな空間を実現しています。



シーズンリビング（4層2階建タイプ）



大空間を演出するアイテム

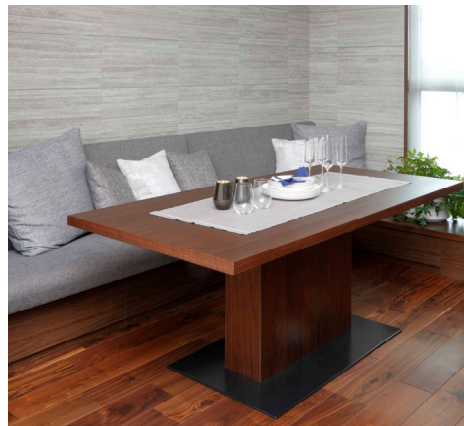
左：幅 4.5 mの大開口サッシ／右：シーズンリビングとアウトリビングが調和する羽目板天井材

RD キッチン + FL テーブル

シンクとコンロを2つの作業台に分けることで、複数の人が効率よく家事をこなせるミサワホームオリジナルのII型キッチン。コンロと付随する換気ダクトを壁側に設けることで、高天井空間を広げられるだけでなく、油跳ねやにおいの広がりなどのお悩みも軽減できます。また、インテリアと調和するよう、高級感のある素材やカラーリングを採用しています。ミサワホームのオリジナル家具「FL テーブル」との組み合わせにより、シーンに応じたダイニングキッチンのカスタマイズが可能です。



RD キッチン



FL テーブル

・お客様のこだわりを実現する3つのステップ

「CENTURY Stylepro」は、豊かな暮らしを実現する11のフィールドメニュー、造作や外観、外構に至るまでトータルコーディネートするミサワホームオリジナルの6つのインテリアスタイル、そして、敷地対応力の高い4層2階建と近年ニーズが高まっている平屋の2タイプ10プランの組み合わせにより、お客様の理想の住まいを構成します。

フィールドメニュー × 11		×	インテリアスタイル × 6	×	プラン × 10
ゆとり家事提案	ホーム commons 提案		Everyday is Premium		平屋蔵タイプ
アウトリビング提案	スイートルーム提案		MINKA		5PLAN
リビングシアター提案	蔵収納充実提案		Nordic or Nothing		4層2階建
共有体験空間提案	バスコートラウンジ提案		LOVE VINTAGE		タイプ
ホームコントロール提案	With ペット快適提案		Cool Modern		5PLAN
MISAWA-LCP 提案			Smart Simple		

(組み合わせ例)

ホームパーティを開いて、“食”を楽しみたい!

→ 共有体験空間提案 × Nordic or Nothing × 2階建タイプ



シーズンリビング (4層2階建タイプ)

高天井・大開口・大空間のシーズンリビングを、家族やゲストとキッチンを囲んで一緒に料理をしたり、食事を楽しめるレイアウトに。

(アイテムパック)

- ・RD キッチン
- ・ダイニングテーブル
- ・リビングダイニング収納+吊戸収納
- ・調湿脱臭効果のある壁材

贅沢なバスタイムをのびのびと味わいたい!

→ バスコートラウンジ提案 × Everyday is Premium × 平屋タイプ



1.5階バスコート (平屋タイプ)

1.5階に、洗面所から利用しやすい半屋外の「バスコート」を設置。外部からの視線をカットするバスコートウォールにより、お風呂上がりのひとときものびのびと過ごせます。

(アイテムパック)

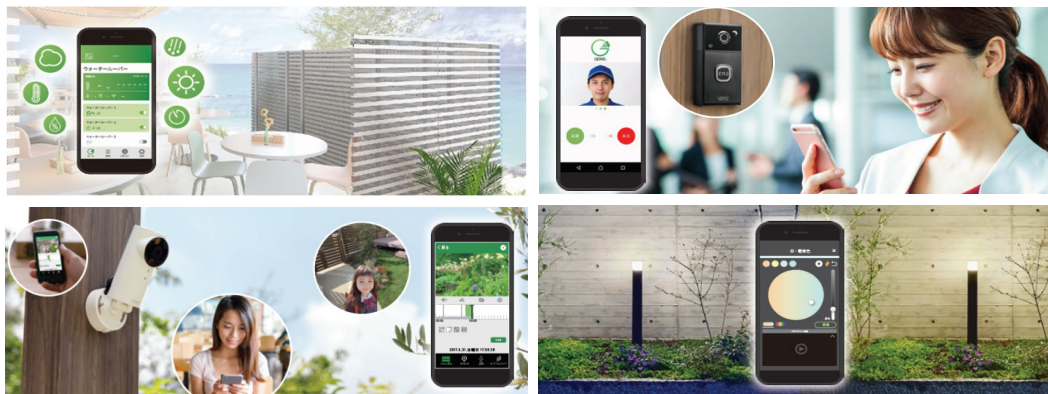
- ・ユニットバスのグレードアップ
- ・ウッドデッキ
- ・屋外用チェア
- ・室内物干し

(参考)

MISAWA Interior style ホームページ : <https://www.misawa.co.jp/kodate/interior/interior/>

ガーデン エネルギー マネジメント システム
・庭のIoTシステム「Garden Energy Management System」

外灯のON/OFFや調光・調色、ネットワークカメラで庭の状況確認、天気予報と連動してドリップルーバーや散水ミストを制御、インターホンと連動し、訪問者に対応するなど、庭の管理や防犯・見守り機能がスマートフォンとつながります。



使用イメージ

・住まいの防災・減災デザイン「MISAWA-LCP」提案

「MISAWA-LCP」は、平常時の快適な暮らしをベースに災害時、災害後のいずれにおいても、安全・安心な暮らしを支えるため、住まいの計画段階から完成後のオーナーサポートまでを含めた包括的なソリューションです。躯体性能やプランニング、仕様において、ミサワホームが考える「ひとつ上の安全基準」を設けています。日常化する自然災害に備え、耐風仕様や降雨強度をさらに高めました。

「MISAWA-LCP」ホームページ：<https://www.misawa.co.jp/bousai/misawa-lcp/>

■商品概要

商品名：CENTURY Stylepro（センチュリー スタイルプロ）

構造・工法：センチュリーモノコック・木質パネル接着工法

プラン数：10プラン

販売エリア：全国（沖縄県を除く）

販売目標：CENTURYブランド全体で2,500棟（2019年度目標）

発売日：2019年10月12日（土）

商品サイト：CENTURY Stylepro

https://www.misawa.co.jp/kodate/syohin/century_stylepro/

CENTURY Stylepro HIRAYA

https://www.misawa.co.jp/kodate/syohin/century_stylepro_hiraya/

以上

この件に関するお問い合わせ先

ミサワホーム(株) 経営企画部コーポレートコミュニケーション課

奥本博之 佐野遥香

TEL：03-3349-8088／FAX：03-5381-7838

E-mail：Haruka_Sano@home.misawa.co.jp

大収納空間「蔵」

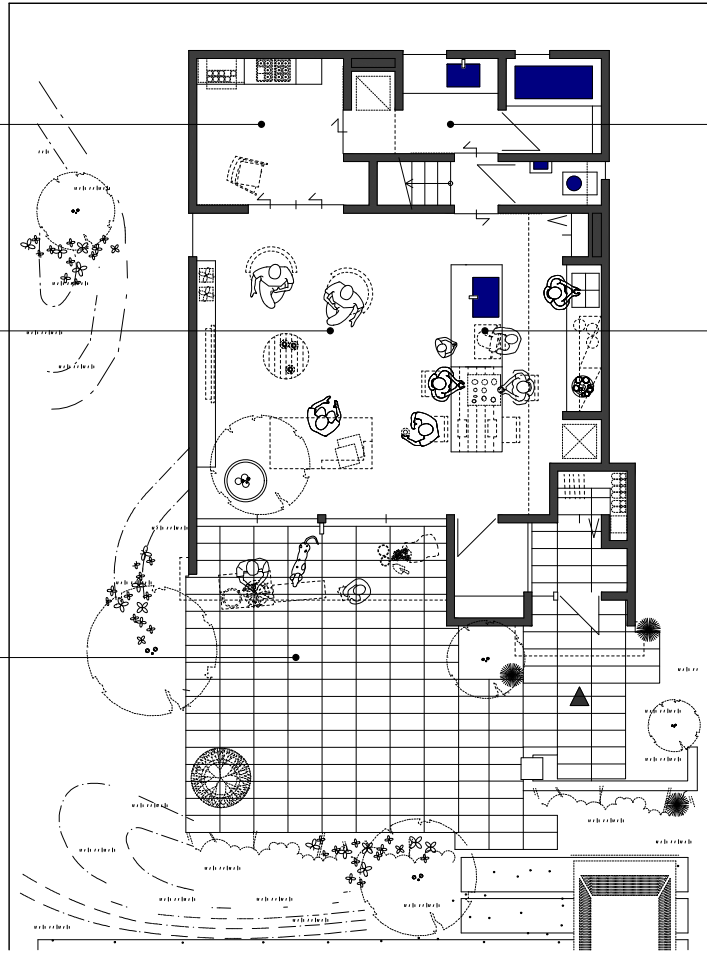
1階に蔵を設けることでリビングをすっきりと保つ事ができます。1.4mの蔵を最大限活用しリビングと洗面所の収納力を確保するほか、備蓄品などを備えておけばもしもの災害時にも安心です。

シーズンリビング

最大23.5帖のリビングは約3mの高天井と4.5mの大開口の今までにない開放的な空間で、多様化する住まい手の暮らし方に合わせたレイアウトが可能です。同じフロアにいたながらも、一人ひとりが自分の心地良い居場所を見つけ、つながりながらそれぞれの豊かな時間を過ごすことができる空間です。

アウトリビング

4.5mの大開口がシーズンリビングとアウトリビングをつなぎ、大勢のゲストを招く広いおもてなしの空間となります。天井に施した木目をリビングとつなげることで、より一体感を感じる事ができるような演出しています。



洗面所

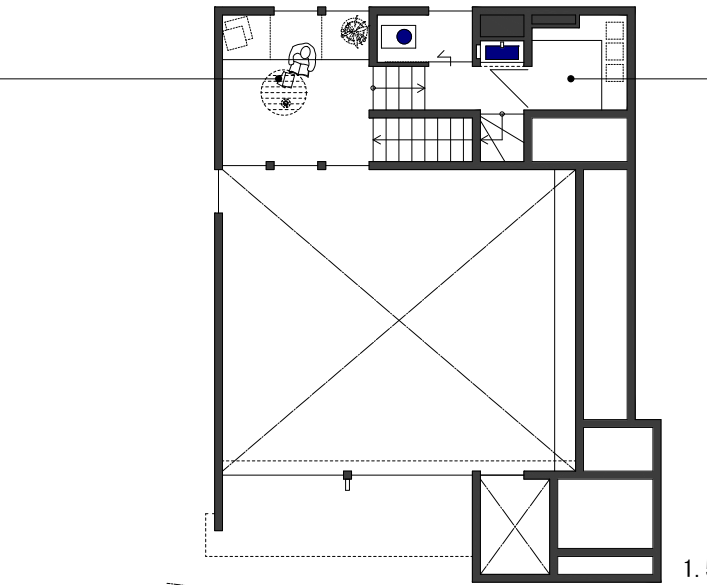
階段下の空間を洗濯機置場とすることで洗面所を広く確保しています。二人が同時に使える幅の洗面スペースは蔵ともつながっており、ストックが多い水廻り用品も楽々収納することができます。

ダイニングキッチン

家族や仲間キッチンを囲んで調理したり、家族で家事をシェアできるキッチンです。シンクとコンロを分けることで役割分担を明確にするとともに、高天井領域を最大化することで開放的な空間となります。ダイニングテーブルから使えるコンセントなど細かい工夫が盛り込まれています。

ホームcommons

1.5階のスキップ空間は階層を分けながら大きな明かり窓で間仕切ること、シーズンリビングと程よくつながる空間としています。在宅ワークの空間やファミリーライブラリなど家族を見守りながら成長に合わせた使い方ができます。

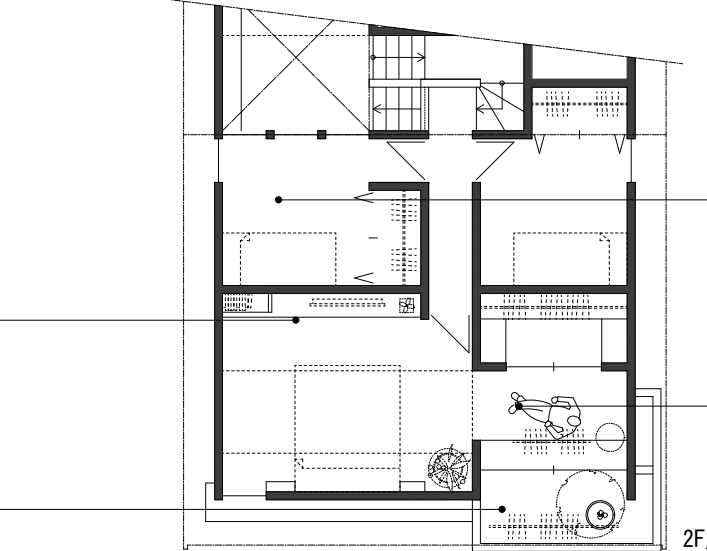


バックヤード

セカンド洗面をはじめ、トイレや納戸収納を同じフロアに集約し、居室と区別することで生活音をやわらげ、居心地の良い居室空間となるような配慮をしています。使い方次第ではご主人の書斎を設け、ライフスタイルに応じたご提案が可能です。

2Fフルフラット空間

居室フロアをフラットな空間設計にすることで、間取りの自由度が高く、ご家族に合わせた様々なご提案が可能となります。最大4室取れる空間で、将来の予備室やゲストルームもご提案できます。



子ども部屋

1.5階のホームcommonsを吹抜けにする事で、子ども部屋と大きくつなげることができます。異なる階と明かり窓でつなげることで家族のつながりを空間全体で感じることができます。

主寝室

パブリックな空間のリビングとは異なり、夫婦で楽しむことができるシアターコーナーを設けています。落ち着いた雰囲気によって気持ちをやわらげ、寝室を快適な空間として演出します。

マルチコーナー

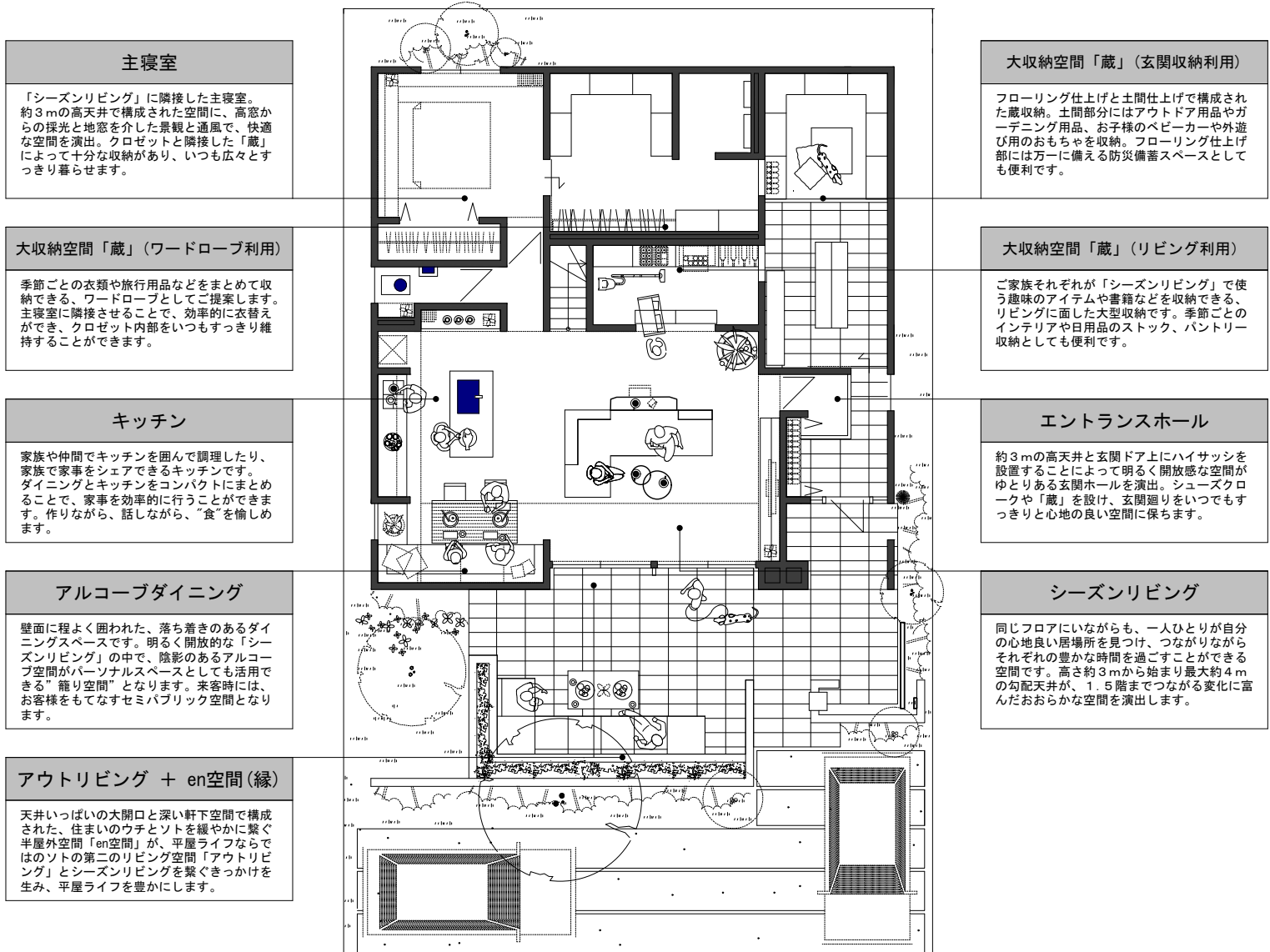
バルコニー前のマルチコーナーは衣装合わせの空間をはじめ、サンルームやボディメンテナンスなど多様な使い方ができます。ウォークインクローゼットが近接しているため、「干す→畳む→仕舞う」を効率的に実現します。

バルコニー

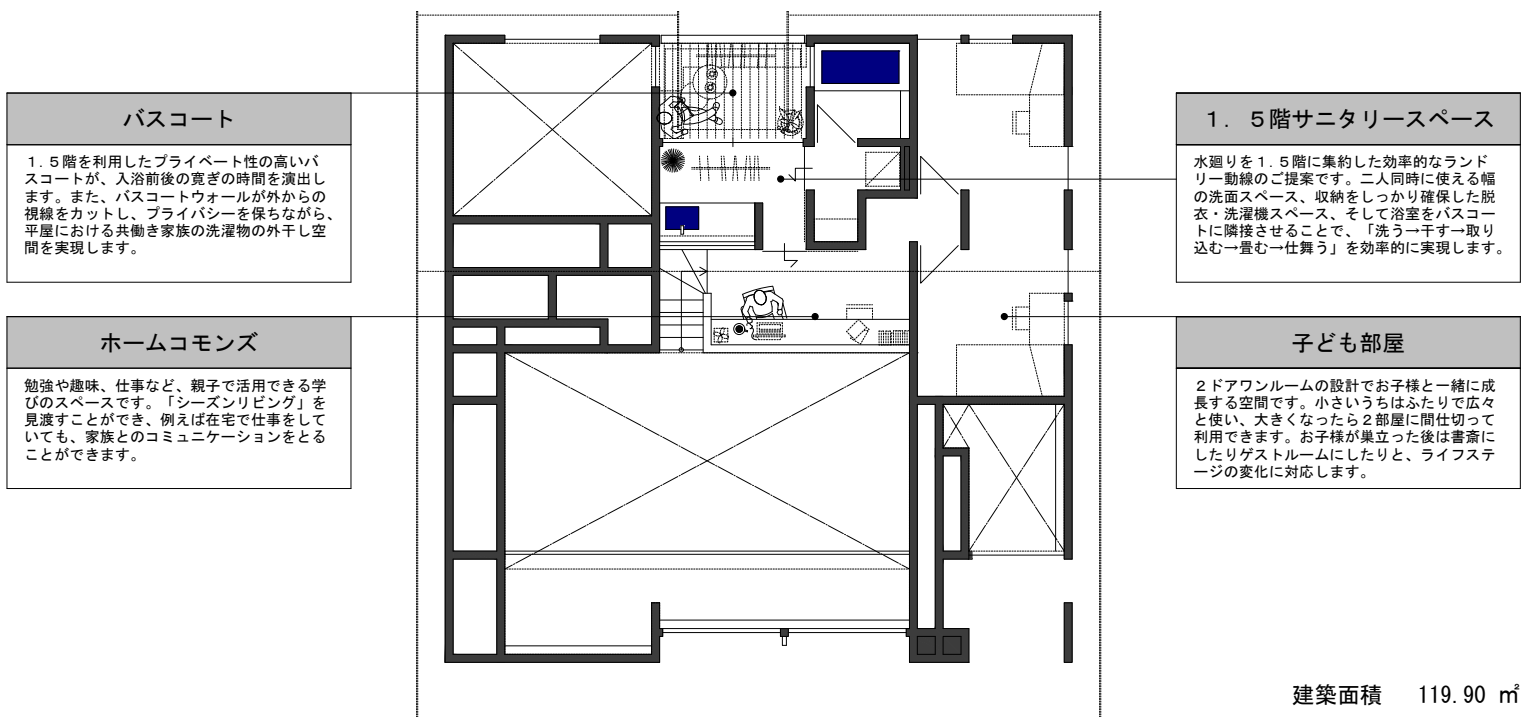
バルコニーの手摺を壁にする事によって、外からの視線を遮るだけでなく、広い軒下空間によって雨にも濡れにくい、共働きのご家庭に嬉しい洗濯物干し空間です。

建築面積	70.50 ㎡
1階床面積	65.53 ㎡
2階床面積	57.34 ㎡
延床面積	122.87 ㎡

※蔵、ロフト及びバルコニー面積は含みません。



1F



1.5F

建築面積 119.90 m²

1階床面積 113.92 m²

延床面積 113.92 m²

※蔵、ロフト及びバルコニー面積は含みません。