

INFORMATION RELEASE

ミサワホーム株式会社 〒163-0833 東京都新宿区西新宿 2-4-1 Tel.03(3349)8088 (広報直通)

2020年12月4日

ニューノーマルライフを豊かに楽しむ住まい

Season シーズンエム m



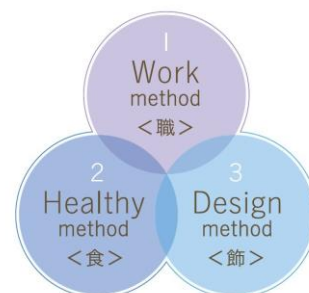
外観イメージ

- 耐震木造住宅「エムジェイ MJ ウッド Wood」ブランドのニューノーマルライフ対応最新モデル
- 在宅時間を豊かにする3つの「SHOKU（職・食・飾）メソッド」を提案
- 抗ウイルスや抗菌アイテムを採用し、安全安心に暮らせる快適空間を提供

ミサワホーム株式会社（代表取締役社長執行役員 磯貝匡志）は、耐震木造住宅「MJ Wood」ブランドに、ニューノーマルライフを豊かに楽しむための工夫やアイデア、複数のウイルス対策アイテムによる快適空間提案などを盛り込んだ新商品「Season m」をラインアップし、全国（北海道、沖縄県を除く）で販売します。

昨今、感染症への対策をきっかけに暮らし方や働き方が大きく見直され、人々の生活環境や住まいに対する価値観も変わりつつあります。在宅での時間が増加傾向にあることから、住まいに求められる機能や役割も多様化しているほか、感染症対策として抗ウイルスや抗菌等の衛生面での安全安心ニーズを求める動きも大きくなっています。

在宅時間が増加するニューノーマルライフでは、ご家族で過ごす時間はもちろん、ひとりで過ごす時間も充実させることが大切です。このたび発売する「Season m」では、住まいの中での時間をより豊かに楽しむ「職」「食」「飾」の3つの「SHOKUメソッド」をご用意。それぞれの家族のライフスタイルに対応し、仕事や勉強、食事、デザインなどをより楽しめる空間を提案しています。



3つのメソッド

■おうち時間を豊かにする3つの「SHOKUメソッド」

・「職」(Work method)

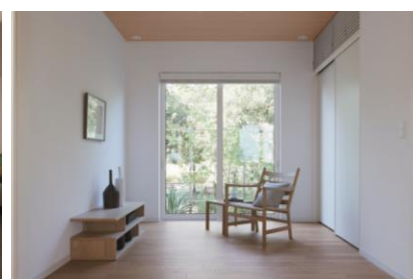
扉を閉められる個室でWEB会議なども集中しやすいホームオフィス「フォーカス」、ファミリーカウンターやオープンコモンズなど家族とつながりながら働く「スイッチ」、マルチスペースなどリラックスの中からひらめきを生む「リチャージ」の3つのワークスペースを提案。業務内容や生活スタイルなどによってスペースを切り替えることで、職の生産性を高められます。



ホームオフィス「フォーカス」



オープンコモンズ「スイッチ」



マルチスペース「リチャージ」

・「食」(Healthy method)

「アイランドキッチン」を中心に、おうちの中での食事時間をより効率的に楽しめる空間を提案。キッチンはLDKの一角に設計した「ファミリーカウンター」に隣接し、家事や子育ての隙間時間でスムーズに仕事を行えるほか、休日にはご家族みんなで料理を楽しめます。食品ストックをかしこく収納する「ローリングストック収納」やウイルス対策としてセンサーで手をかざすだけで操作できる「タッチレス水栓」なども盛り込み、衛生的な室内環境を提供。



「アイランドキッチン」



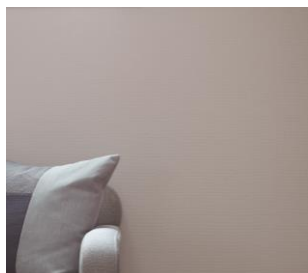
「ローリングストック収納」



「タッチレス水栓」(OP)

・「飾」(Design method)

抗ウイルス効果のある「壁紙」や抗菌仕様の「フローリング」、環境アレルゲンを軽減する「玄関タイル」などで、ご家族の健康的な暮らしを支える快適空間を提案するほか、ドアのカギを閉めたままでも換気が可能な「採風玄関ドア」、配達員と対面せずに荷物を受け取れる「宅配ボックス」などもラインアップし、空間と性能をより豊かなものにします。ファサードは、西洋で多く用いられてきた「モールデザイン」を取り入れることで、凹凸による陰影が生まれ、メリハリのある水平・垂直ラインを演出しています。



抗ウイルス「壁紙」



「採風玄関ドア」



「宅配ボックス」



モールデザイン

ミサワホームは今後も、設計自由度が高く立地条件や個別要望に対応しやすい、耐震木造住宅「MJ Wood」シリーズを積極的に展開し、ニューノーマル時代の新しい住宅ニーズに柔軟に対応することで、お客さまの理想の住まいを実現していく考えです。

■モデルの概要

モデル名：MJ Wood「Season m」

構造・工法：耐震木造住宅「MJ Wood」

設計：自由設計（東西反転を含むモデル 14 プランあり）

発売日：2020年12月4日

販売エリア：全国（北海道、沖縄県を除く）

以上

この件に関する問い合わせ先

ミサワホーム(株) 経営企画部 コーポレートコミュニケーション課 奥本博之 大倉海人

TEL 03-3349-8088 / FAX 03-5381-7838 E-mail: Kaito_Okura@home.misawa.co.jp



1F



2F

間口(東西) / 9.5m
奥行(南北) / 7.7m
建築面積 / 64㎡
1階床面積 / 63㎡
2階床面積 / 61㎡
延床面積 / 125㎡

*バルコニーは延床面積に含まれません。

*寸法は小数点第2位以下、面積は小数点以下切り捨てです。

1 玄関まわり

ウイルスの飛散を防ぎ、室内を衛生的に保つためにシューズクロゼットや宅配ボックスをご用意しました。

2 リビング・ダイニング

どこへ行くにもリビングを通る「センターリビング設計」を採用。ご家族のふれあいをしげんと深められます。

3 マルチスペース

ストレッチや読書など好きなことをして気分転換できる空間。家事や昼寝のスペースとしても使えます。

4 キッチン

周囲をぐるりと囲める「アイランドキッチン」を採用。家族みんなで楽しみながら食事の準備ができます。

5 キッチン収納

ダイニング側から見えない、生活感まで隠せる収納。いつも広くて作業がしやすいキッチンを保てます。

6 ファミリーカウンター

LDKの一角に設計したカウンター。家事や子育ての隙間時間を利用して、スムーズに仕事ができます。

7 ローリングストック収納

日常の食料品や非常食のストックに活用できます。2階にあるので万一水害が発生した際も安心です。

8 オープンコモンズ

仕事や勉強、趣味など、みんなが気軽に利用できるスペース。親子でいっしょに学びを深められます。

9 ホームオフィス

主室の一角に設けた静かな空間。扉を閉められるので集中しやすくWEB会議や電話にも適しています。

10 主室

仕事場やクロゼットを別に設けることで、広びろとした空間を確保。ご夫婦でゆったりとくつろげます。

11 子ども部屋

主室同様に2方向開口を採用。風が心地よく通り抜ける衛生的な室内環境で、安心して過ごせます。

12 アウトリビング

屋外用のイスやテーブルなども置ける幅広の空間です。自然の光や風を感じながらリラックスできます。