

三菱太陽光発電システム<パワーコンディショナ>

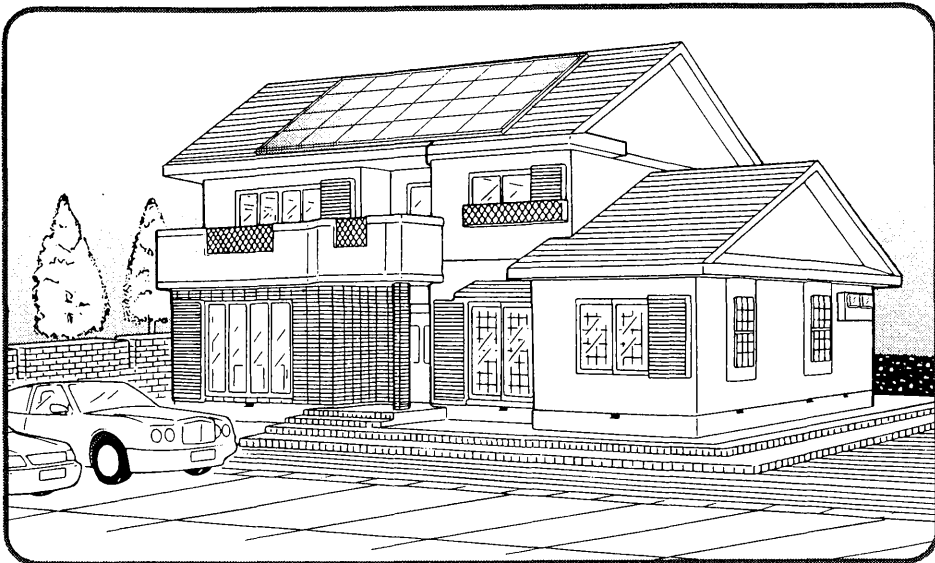
形名

PV-PN04F

PV-PN06F

取扱説明書

お客さま用



- 正しく安全にお使いいただくためにこの取扱説明書をよくお読みください。特に「安全のために必ず守ること」はご使用前に必ずお読みください。
- 取扱説明書はお使いになるかたがいつでも見られるところに、保証書と共に保存して、必要なときにお役立てください。
- 保証書は必ず「お買上げ日・販売店名」などの記入を確めて販売店からお受け取りください。
- 添付別紙の「三菱電機修理窓口・ご相談窓口」は、大切に保存してください。
- お客さまご自身では取付けないでください。(安全や機能の確保ができません。)

この製品は日本国内用ですので日本国外では使用できません。  
また、日本国外ではアフターサービスもできません。  
This appliance is designed for use in Japan only and can not be used in any other country. No servicing is available outside of Japan.

# 積算発電電力量・瞬時発電電力を表示するには

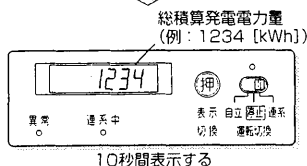
- 積算発電電力量は次の2種類が表示されます。
  - ・総積算発電電力量 (リセットできません)
  - ・期間積算発電電力量 (リセットできます)
- 運転切換スイッチを「連系」または「自立」の状態ですらランプが消灯しているときに表示切換ボタンを押すたびに

- ①総積算発電電力量
- ②期間積算発電電力量
- ③瞬時発電電力

の順に表示部の表示が切り替わります。

## ①総積算発電電力量の表示

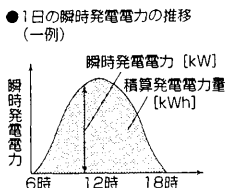
### 表示部・操作部



### 瞬時発電電力とは…

パワーコンディショナのある瞬間での出力値です。

積算発電電力量とは…  
パワーコンディショナのある期間での出力合計値です。(1 [kWh] とは、1 [kW] の出力が1時間続く時の電力量に相当)

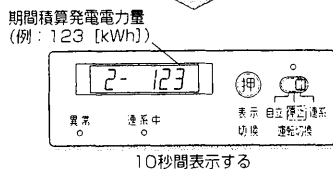


### メモ

- ・夜間は表示できません。
- ・単位は [kWh] (5桁表示) です。
- ・連系運転中のときは、常に総積算発電電力量が表示されています。

## ②期間積算発電電力量の表示

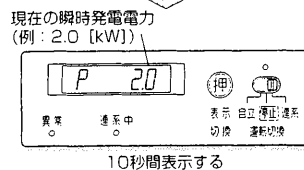
### 表示部・操作部



- ・2: 期間積算発電電力量を示します。

## ③瞬時発電電力の表示

### 表示部・操作部



- ・単位は [kW] です。
- ・P: 瞬時発電電力を示します。

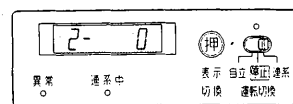
## 期間積算発電電力量のリセットのしかた

### 操作手順

期間積算発電電力量を表示した状態で、表示切換ボタンを5秒以上押し続ける



### 表示部・操作部



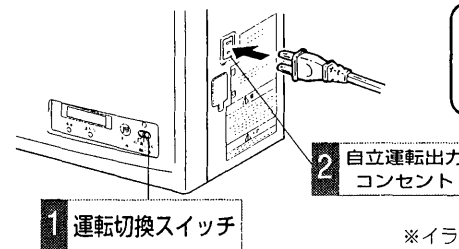
- ・期間積算発電電力量の表示が点滅して0に戻ります。

# 停電時の使いかた………自立運転

- 停電時でも日射があればパワーコンディショナを操作して発電電力を得られます。
- 朝夕や雲の状態による日射に応じて自動的に運転・停止します。
- 停電が復帰したときは運転切換スイッチを「連系」に切換えてください。
- 夜間の停電は連系運転にしてそのまま復帰をお待ちください。
- 自立運転を停止したい場合は、運転切換スイッチを「停止」にしてください。
- 自立運転では余った電気を電力会社へ売ることはできません。

## 警告

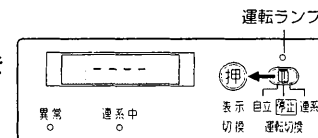
自立運転出力コンセントと商用電源を接続しない。(感電や故障の原因になります)



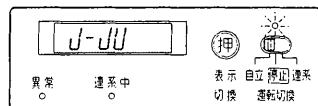
※イラストはPV-PN04Fを示します。

## 操作手順

運転切換スイッチを「自立」にする



運転ランプが点滅します。



運転ランプが点灯します。



### メモ

- ・---: 停止中を表しています。
- ・J-JU: 自立運転準備中を表しています。

### メモ

- ・条件により自立運転開始までに最大で約5分間かかります。
- ・一度連系運転すれば60Hz地域では60Hz、50Hz地域では50Hzで自立運転します。
- ・J-60: 60Hzで自立運転をしています。
- ・50Hzの場合は J-50 を表示します。

## 2

自立運転出力コンセントに家庭内の電気製品の電源プラグを差し込む



※イラストはPV-PN04Fを示します。

### メモ

- ・太陽電池容量と日射条件により使用できる電力が小さくなる場合があります。電気製品の消費電力によっては使えないことがあります。