

## 住宅環境内子どもシミュレーション図

### 〈料理〉

DATA	キッチン高さ： 850mm
	母親身長： 1,600mm
	子ども身長(6さい)： 1,132mm
	子ども身長(3さい)： 921mm



#### [対面キッチン]

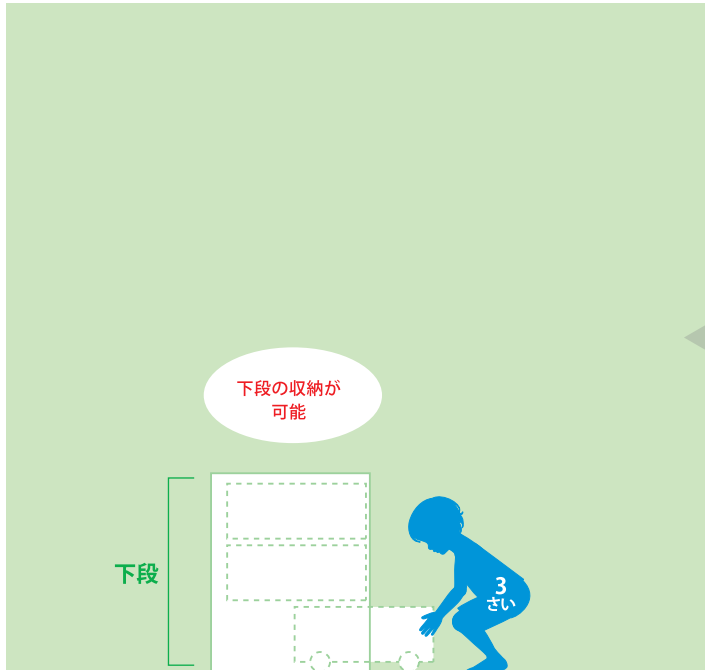
家族みんなで囲みやすいキッチン。  
ママの手元が見えて、子どもの  
お手伝いしたい気持ちが芽生えやすい。

#### [両面収納キッチン]

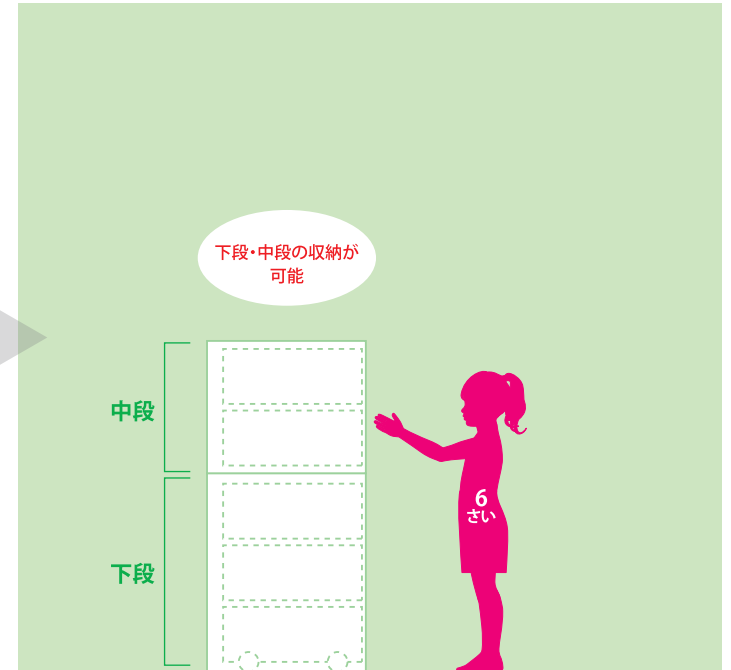
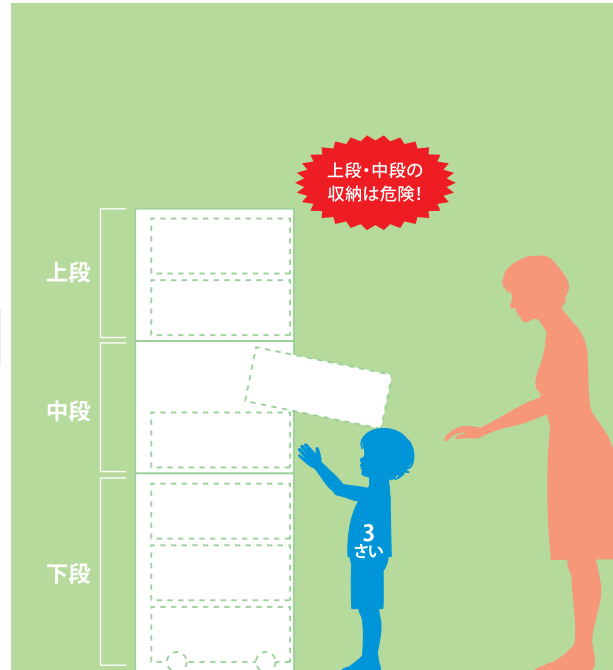
ダイニング側に食器の収納棚があるキッチン。  
食器の用意や片付けなら、小さな子どもでも危険が少なく  
初めてのお手伝いに最適。

住宅環境内子どもシミュレーション図  
〈収納〉

DATA	収納棚(上段) : 1,250mm~1,750mm
	(中段) : 750mm~1,250mm
	(下段) : 0mm~750mm
	子ども身長(6さい) : 1,132mm
	子ども身長(3さい) : 921mm



おもちゃを仕舞う。元の場所に戻す。



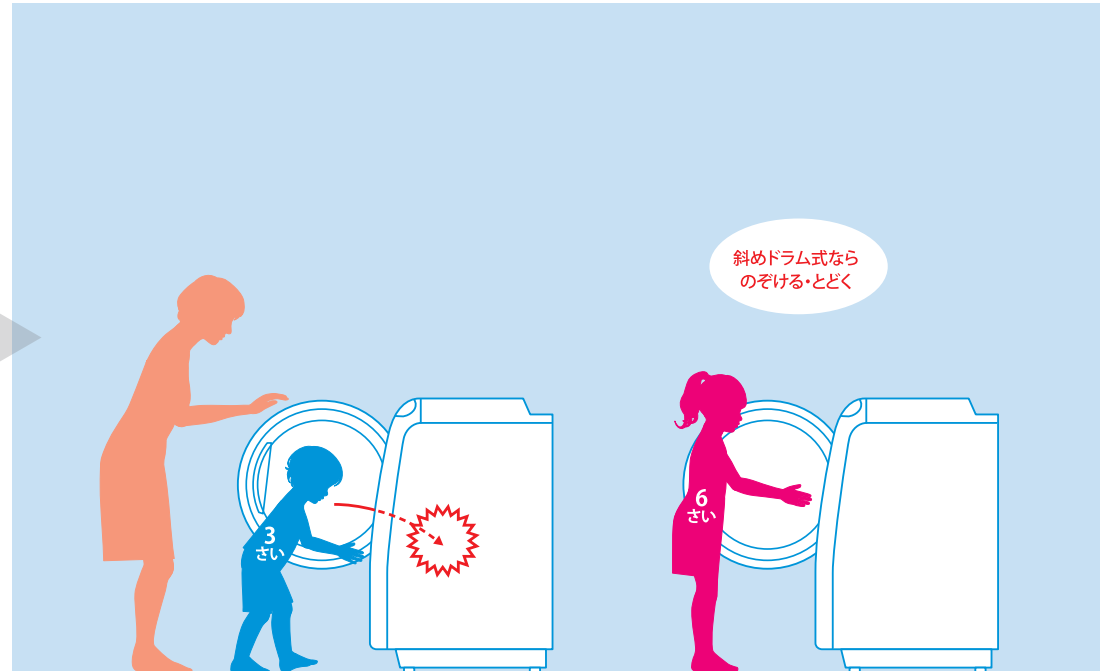
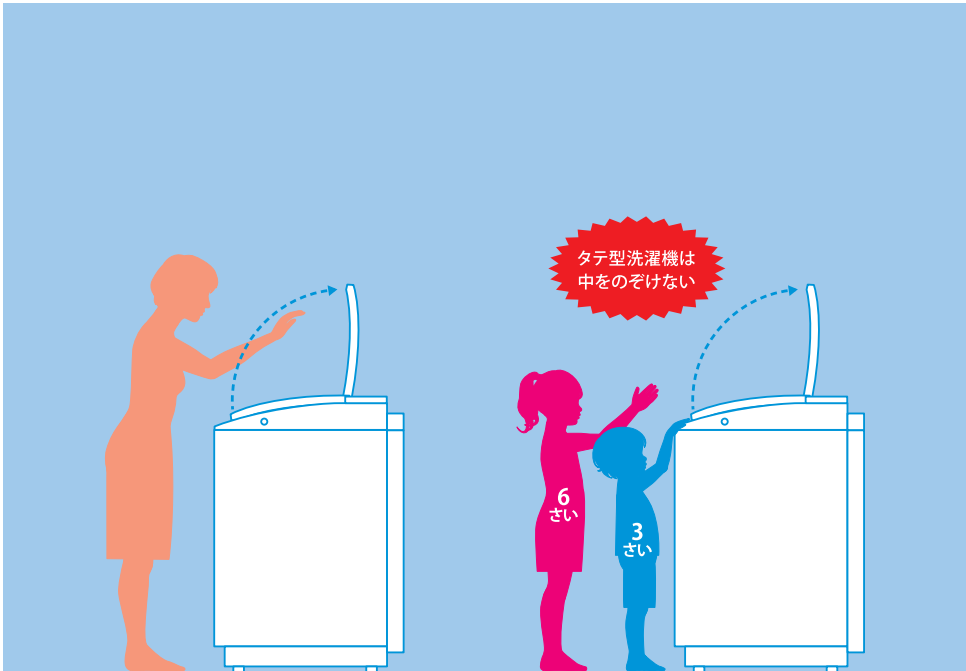
おもちゃ、本などを分けて仕舞う。  
片付ける。

住宅環境内子どもシミュレーション図

〈洗濯〉

DATA

- タテ型洗濯機(投入口) : 931mm
- ドラム式洗濯機(投入口最上部) : 867mm
- (投入口最下部) : 532mm
- 子ども身長(6さい) : 1,132mm
- 子ども身長(3さい) : 921mm



3さいの子には、危険がある。

6さいならお手伝いしやすい。