

1722



適時開示に係る宣誓書

平成 20 年 6 月 27 日

株式会社東京証券取引所
代表取締役社長 齊藤 惇 殿

本店所在地 東京都新宿区西新宿二丁目 4 番 1 号

会 社 名 ミサワホーム株式会社

代表者の 代表取締役

役 職

氏名(署名)

町 串 宣 雄



ミサワホーム株式会社は、投資者への適時適切な会社情報の開示が健全な証券市場の根幹をなすものであることを十分に認識するとともに、常に投資者の視点に立った迅速、正確かつ公平な会社情報の開示を適切に行えるよう添付書類に記載した社内体制の充実に努めるなど、投資者への会社情報の適時適切な提供について真摯な姿勢で臨むことを、ここに宣誓します。

17922



適時開示体制概要書

(適時開示に係る宣誓書添付書類)

平成 20 年 6 月 27 日

会社名 ミサワホーム株式会社

(コード番号 1722 東証第 1 部)

当社の会社情報の適時開示に係る社内体制の状況は、下記のとおりです。

記

1. 適時開示に係る当社の基本姿勢

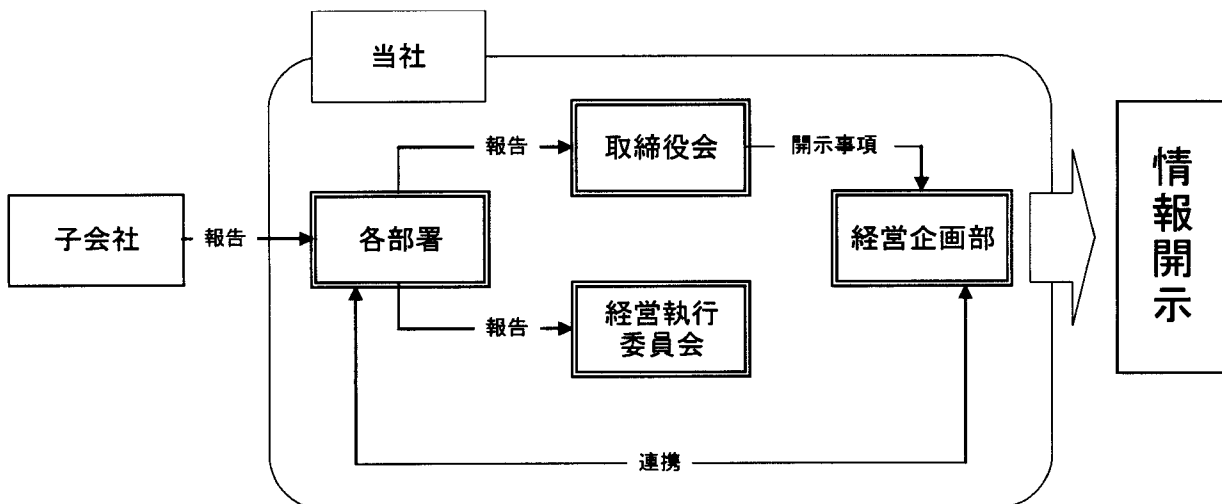
当社は、グループの経営ビジョンの一つとして、「社会、お客様、株主、社員に満足を提供する」を掲げるなど、株主・投資家との信頼関係を構築・維持するために、重要な会社情報の適時適切な開示が極めて重要な責務であるとの認識に立ち、従来より鋭意適時開示に取り組んでおります。

取締役会及び経営執行委員会などで決定した事項や子会社及び各部署で把握した事項のうち、金融商品取引法及び東京証券取引所の定める適時開示規則により開示が要請される重要情報並びに投資判断に影響を与えると思われる情報などについて、適宜開示活動に努めております。

また、社長をはじめとした主要執行役員ら経営陣が率先して説明責任を果たしております。開示活動の実際にあたっては、経営企画部が主管部署となり、子会社及び関連部署と連携して速やかな開示に努めております。

当社グループの内部統制活動の監視・検証としましては、監査役の会社法上の監査のほか、弁護士等各分野における専門家の意見を参考にコンプライアンス体制の構築に努める中で、経営会議への報告を行うことにより、健全な業務執行の維持・向上に取り組んでおります。

2. 適時開示に係る当社の社内体制等の状況



以上